

# Start Your Learning Journey with

# CELLA

ENGLISH LANGUAGE LEARNING ACADEMY

## CELLA PROFILE

---

成立時間	2006年
學生人數	容納 80 名學生
學校設備	20間學生宿舍 60 間新教室, 學生自習室, 學生食堂, 販賣部, 健身房, 桑拿房, Outdoor terrace 24小時保全系統(監視器及守衛)
宿舍	6樓 ~ 9樓 (單人房, 雙人房, 四人房) 每房包含(單人床或雙人床, 書桌及書椅, 沙發, 衣櫥, 32吋液晶電視, 空調, 冰箱, 衛浴設備, 免費WiFi)
學生國籍	韓國 50%, 日本 40%, 其他 10% (越南, 香港, 台灣, 義大利) (2015)
教職員人數	50位菲籍教師, 1位美籍教師, 11位菲籍員工, 4位韓國籍員工 2位日本籍員工, 1位越南籍員工)

# CELLA 5大特色!

## ▪ 讓學生進步的更快

加強口說課程可以更快的到達您所設定的英文目標!

團體課的好處是老師可以從互動中找出學生的需求，並安排至1對1的課程內

老師會設計一套最適合學生需求的學習計畫，提升學生使用英文對話的自信

## ▪ 經驗豐富的老師和熱心助人的員工

CELLA的每位老師都有取得學士學位以及擁有教學經驗

許多老師擁有經過認證的教學證書，像是TESOL(國際英語教學證照)、LET(教師執照)。

我們的教職員很歡迎您，不管學校問題或是私人問題，學校教職員也會協助您解決

## ▪ CELLA提供專業課程

從2006年起，我們以增進學生的英文能力及增加就業機會為目標，盡心盡力的教導學生英文

我們的專業課程為Power Speaking (加強口說課程)及IELTS Intensive(雅思課程)。

這也是我們能讓學生進步最多的課程 我們提供Airline Cabin-crew English(空服員)訓練課程。

是菲律賓第一間提供此課程的學校我們提供TESOL(國際英語教學證照)。

是菲律賓唯一被澳洲政府認證的學校

## ▪ 全新校區與高級宿舍

CELLA全新校區完工於2014年，備有24小時監控系統掌握校園安全，吸引人的室內設計、

舒適的傢俱、32吋液晶電視、每間房間都可連免費WiFi。校區內還有健身房及桑拿房讓學生們

可以運動、放鬆休息一下。因為我們知道學生在愉悅的環境內會有更好的學習效果

## ▪ 位於市中心

鄰近商店、超級市場和各式各樣的餐廳，從學校出發只要走幾分鐘就到了，坐計程車也很輕易

就可以到達宿霧的熱門景點，像是 I.T Park, Ayala Center Cebu, SM City Cebu and Tops

離學校都不會很遠

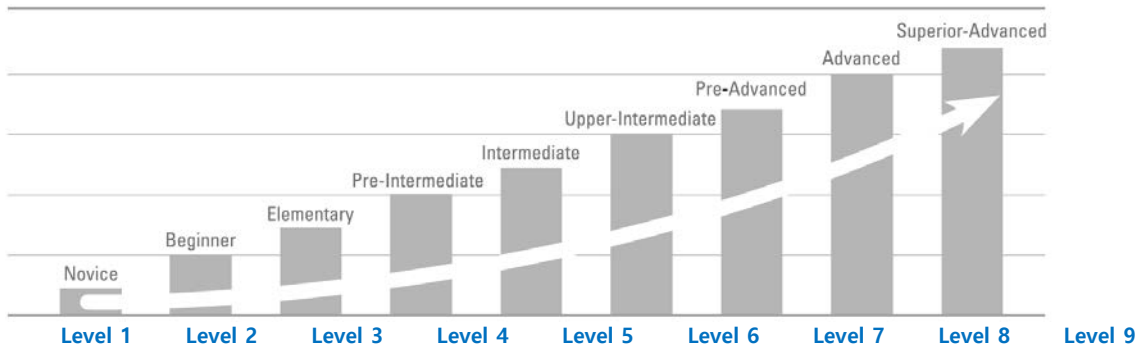


## CELLA Level 系統

CELLA 將學生英文程度從 Novice 到 Superior-Advanced 分成9個LEVEL

學生第一天上課時會接受測驗，取得測驗結果分配到適當程度的課程

在每個月月底，老師會評估學生的程度並給予新的LEVEL，再依照新的等級LEVEL安排適當的課程



## 平日課表

10 小時/天 (每小時 = 上課時間50分鐘 + 休息時間5分鐘)

07:00 - 07:50	早餐 (星期六、日、假日時間為 07:30 - 08:30)
08:00 - 08:50	Lesson 1 (1:1 Writing & Grammar)
08:55 - 09:45	Lesson 2 (1:1 Reading & Vocabulary)
09:50 - 10:40	Lesson 3 (1:1 Listening & Speaking)
10:45 - 11:35	Lesson 4 (1:1 Conversational skills)
11:40 - 12:30	Lesson 5 (Small group 1-1 Native English)
12:30 - 13:30	午餐 (星期六、日、假日時間為 12:00 - 12:50)
13:30 - 14:20	Lesson 6 (Small Group 1-2 Native English)
14:25 - 15:15	Lesson 7 (Small Group 2-1 Native English)
15:20 - 16:10	Lesson 8 (Small Group 2-2 English for E-mail)
16:15 - 17:05	自修
17:10 - 18:00	特別選修課程
18:00 - 19:00	晚餐 (星期六、日、假日時間為 18:00 - 18:50)
19:00 - 24:00	自由時間 (門禁: 星期日-星期四 22:00 & 星期五-星期六 24:00)

\*\*這是加強口說課程的時刻表範例\*\* 時刻表會依照課程有所不同

## CELLA 課程介紹

### 一般英文

- Power Speaking 4
- Power Speaking 6
- Power Speaking 7

### 考試準備

- IELTS
- TOEIC

### 就業準備

- TESOL (國際英語教師執照)
- ACE (空服員)
- JOB (打工渡假英文)

### 課程的課堂數

Power Speaking 4 (考試準備, ACE, JOB)	1:1 4小時	小團體課 4小時 (2個主題科目)	自習 1小時
Power Speaking 6	1:1 6小時	小團體課 4小時 (2個主題科目)	自習 1小時
Power Speaking 7	1:1 7小時	小團體課 2小時 (2個主題科目)	

Choose 1 or 2 Elective Class		Level of English								
		1	2	3	4	5	6	7	8	9
General English	Grammar									
	Survival English									
	Conversation Skills									
	Pronunciation									
	NATIVE (American)									
Exam Preparation	IELTS – Speaking									
	IELTS - Listening									
	TOEIC – Speaking									
	TOEIC - Listening									
Business English	ACE (Discussion)									
	JOB (Job Ready)									
	English for Telephoning									
	English for Email									
	English for Meeting									
	English for Presentation									

\*\*Schedule may vary depending on course.



# 一般英文

## Power Speaking 4

課程涵蓋了廣泛的研究主題，提供全英文環境的密集訓練  
全英文環境是一個優勢，能夠讓你進步的更迅速

課程開始 每星期一

課程週數 1 - 24週

報名資格 Novice to Advanced

### 1對1堂數 4堂 4小時

- Writing & Grammar
- Reading & Vocabulary
- Listening & Speaking
- Conversational skills

### 小團體課 2堂 4小時

#### 2堂選修團體課

- Native English
- General English
- Exam Preparation
- Business English

### 自修1小時

- Essay/Diary Writing
- Daily Vocabulary

## Power Speaking 6

是能让你进步最多的个人课程

这门课程是100%专注在你的需求上。是老师依照你的目标/需求而设计的

課程開始 每星期一

課程週數 1 - 24週

報名資格 Novice to Advanced

### 1對1堂數 6堂 6小時

- Writing & Grammar
- Reading & Vocabulary
- Listening & Speaking
- Conversational skills

### 小團體課 1堂 2小時

#### 1堂選修團體課

- Native English
- General English
- Exam Preparation
- Business English

### 自修1小時

- Essay/Diary Writing
- Daily Vocabulary

## Power Speaking 7

是CELLA具代表性的課程，是由2堂團體課及7堂1:1課程所組成是菲律賓1對1課堂數最多的課程。學生能夠更有效率的學習英文。學生不僅僅能依照目標/需求選擇1:1的上課主題，也可以選擇團體課的主題。預計此課程的學習成效將是Power Speaking 4的兩倍快。

課程開始

每星期一

課程週數

1 - 24週

報名資格

Novice to Advanced

1對1堂數 7堂 7小時

- Writing & Grammar
- Reading & Vocabulary
- Listening & Speaking
- Conversational skills

小團體課 1堂 2小時

1堂選修團體課

- Native English
- General English
- Exam Preparation
- Business English

## Power Speaking 課程 (1對1教學)

		(Novice)	(Beginner)	(Elementary)	(Pre-inter)	(Inter)	(Upper-Inter)	(Pre-Adv)	(Adv)	(Superior-Adv)	
P S 6 7	4	Listening	Developing Listening Skills 1	Developing Listening Skills 2	Be the 1st with CNN Basic 1	Be the 1st with CNN Basic 2	Be the 1st with CNN Intermediate 1	Be the 1st with CNN Intermediate 1	Be the 1st with CNN Advanced 1	Be the 1st with CNN Advanced 2	Be the 1st with CNN Advanced 3
		Speaking	English in Everyday Life 2	English in Everyday Life 2	Active English Discussion 1	Active English Discussion 1	Active English Discussion 2	Active English Discussion 2	Make Your Point 20	Make Your Point 20	Make Your Point 20
		Grammar	Fundamentals of English Grammar	Fundamentals of English Grammar	Basic English Grammar or Basic Grammar in Use	Basic English Grammar or Basic Grammar in Use	Understanding and Using English Grammar or Inter Grammar in Use	Understanding and Using English Grammar or Inter Grammar in Use	Advanced Grammar in Use	Advanced Grammar in Use	Advanced Grammar in Use
		Writing	Get Ready to Write 2nd Ed.	Get Ready to Write 3rd Ed.	College Writing	Absolute Writing	Effective Acad. Writing 1	Effective Acad. Writing 2	Effective Acad. Writing 3	Effective Acad. Writing 3	Effective Acad. Writing 3
	Reading & Vocab.	Reading Advantage 1	Reading Advantage 1	Active Skills for Reading 1	Academic Power Reading 1	Active Skills for Reading 2	Academic Power Reading 3	Active Skills for Reading 3	Active Skills for Reading 4	Active Skills for Reading 4	
	Reading & Idioms	Can You Believe It? Book 1	Can You Believe It? Book 2	Can You Believe It? Book 3	Illustrated Everyday Idioms	Idioms for Everyday Use	A Year in A Life of An ESL Student	A Year in A Life of An ESL Student	Biz Speak	Biz Speak	
	Conversational Skills	Small Group. Discussion for High School	Small Group. Discussion for High School	SLE 1C	SLE 2A	SLE 2B	SLE 2C	Discussions A-Z Advanced	Discussions A-Z Advanced	Discussions A-Z Advanced	



## 考試準備

### IELTS / TOEIC Preparation

IELTS / TOEIC Preparation不是只有專注在考試上而已  
還會注意學生語言的學習狀況. 我們的老師都有經過專業的訓練且經驗豐富  
了解考試的對答訣竅

課程開始 每星期一

課程週數 1 - 24週

報名資格 Novice to Advanced

#### 1對1堂數 4堂 4小時

- IELTS Writing
- IELTS Reading
- Listening & Speaking
- Conversational skills

#### 小團體課 2堂 4小時

- IELTS Listening
- IELTS Speaking

#### 自修/Special Class 2小時

- Essay/Diary Writing
- Daily Vocabulary

✓ IELTS 是全球最廣泛認證的英語能力考試機構，同時在工作中、學校，IELTS也常被拿來評估英文能力能否勝任工作與否

#### 1對1堂數 4堂 4小時

- TOEIC Reading
- PART 5, 6, 7
- Listening & Speaking
- Conversational skills

#### 小團體課 2堂 4小時

- TOEIC Listening
- TOEIC Speaking

#### 自修/Special Class 2小時

- Essay/Diary Writing
- Daily Vocabulary

✓ TOEIC 是全球英語能力考試領導機構，用來評估考生能力在商業領域上，所具備的英語溝通程度



## IELTS Intensive

IELTS Intensive 著重在四個考試重點上 (寫作、閱讀、聽力、口說)，我們也會教導考試技巧並模擬測驗讓學生練習，常規模擬考將有助於學生熟悉考試結構及掌握考試內容

### 1對1堂數 6堂 6小時

- IELTS Writing
- IELTS Reading
- IELTS Listening
- IELTS Speaking
- Mock Test
- Review & Checking

### 小團體課 1堂 2小時

#### 1堂選修團體課

- Native English
- General English
- Exam Preparation
- Business English
- 

### 自修/Special Class 2小時

- Essay/Diary Writing
- Daily Vocabulary

課程開始	每星期一
課程週數	4 - 12週 (報名12週可獲得免費IELTS官方考試乙次)
報名資格	Novice to Advanced

## IELTS 保證班

IELTS 保證班是就讀12週的課程，提供與IELTS INTENSIVE相同的課程內容、考試資訊及考試諮詢服務，能讓學生專注於弱點項目或特定項目上，使學生進步。如果學生在課程週期結束無法達到當初所預定的IELTS分數，CELLA將免費提供為期12週的IELTS Intensive 課程乙次。(依情況提供)

課程開始	每星期一
課程週數	週 (第10週將免費參加IELTS官方考試)
報名資格	<ul style="list-style-type: none"> <li>• 目標分數 IELTS 5.5 (報名資格需 Intermediate 或以上)</li> <li>• 目標分數 IELTS 6.0 (報名資格分數需 IELTS 5.0 以上或其他相同程度的考試證明)</li> <li>• 目標分數 IELTS 6.5 (報名資格分數需 IELTS 6.0 以上或其他相同程度的考試證明)</li> </ul>
報名須知	<ol style="list-style-type: none"> <li>1) 選擇學術練習或普通練習其一 (課程開始後不得更改)</li> <li>2) 出席率需100%</li> <li>3) 參加每一次的模擬考</li> <li>4) 週一至週五每日強制自習一小時</li> <li>5) 不得違反CELLA校規、不得收到警告</li> </ol>





## 就業準備

### 國際英語教師執照 TESOL (CELLA 證書)

CELLA的TESOL課程老師經過嚴格挑選，並通過學校主任的嚴格訓練，主任由全球知名機構IH-Sydney語言中心畢業，再將所學傳授於校內老師。上課內容使用IH-Sydney的教科書及教學方式，每堂課會有2名老師及8名學生(最多8名)。除此之外，課程結束後學生能獲得在菲律賓宿霧大學實習的機會，實習結束還可取得證書。

\* IH-Sydney Australia語言中心建立於1988年，是由英國劍橋大學認證的英文老師訓練機構，IH-Sydney是澳洲最大的教育機構之一。每年約從25個國家中，訓練超過700位TESOL老師

#### 2:8 TESOL 6堂 6小時

- Classroom management
- Skills (L, S, W, R)
- Language analysis
- Teaching language
- Peer Teaching

#### 小團體課 1堂 2小時

- 1堂選修團體課**
- Native English
  - General English
  - Exam Preparation
  - Business English

#### 自修/Special Class 2小時

- Essay/Diary Writing
- Daily Vocabulary

課程開始 請參考 (1/4, 2/1, 2/29, 3/28, 4/25, 5/23, 6/20, 7/18, 8/15, 9/12, 10/10, 11/7)

課程週數 4 週 (面對面的教學100個小時) + 2 週實習(採志願性參加)

報名資格 Intermediate (例如 TOEIC 700)或以上，即使學生有官方英文考試證明文件，還是得通過減短的校內口說考試及電話測驗



ih-Sydney Timothy L. Eckenfels



## JOB (打工渡假英文)

JOB是專門幫助想在海外工作或打工渡假的課程，在學習期間會教導你職缺搜尋技巧、撰寫履歷表、求職信及面試技巧。在課程中會幫助你提前準備找尋工作所需的能力

### 1對1課 4堂 4小時

- Job Interview class
- CV, Resume writing
- Listening & Speaking
- Conversational skills

### 小團體課 2堂 4小時

- JOB  
(Job Ready/Job Search tips)
- Business English  
(Choose 1 Elective class)

### 自修/Special Class 2小時

- Essay/Diary Writing
- Daily Vocabulary

課程開始

每星期一

課程週數

4 週 + 實習 或 工作安排

報名資格

Pre-Intermediate 或以上

## ACE (Airline Cabin-crew English 空服員)

成為空服員最重要的關鍵就是充分準備好面對你的面試官。ACE課程會充分訓練你使用英文的自信及技巧，大部分的航空公司採取相同的評分形式，像是面試、寫作、論文、小組討論在課程中會模擬各種形式的考試題目以提升你在考試中的自信

### 1對1課 4堂 4小時

- ACE Interview class
- ACE Essay writing
- Listening & Speaking
- Conversational skills

### 小團體課 2堂 4小時

- ACE  
(Discussion/Panel Interview)
- Business English  
(Choose 1 Elective class)

### 自修/Special Class 2小時

- Essay/Diary Writing
- Daily Vocabulary

課程開始

每星期一

課程週數

4 週, 8 週, 12 週

報名資格

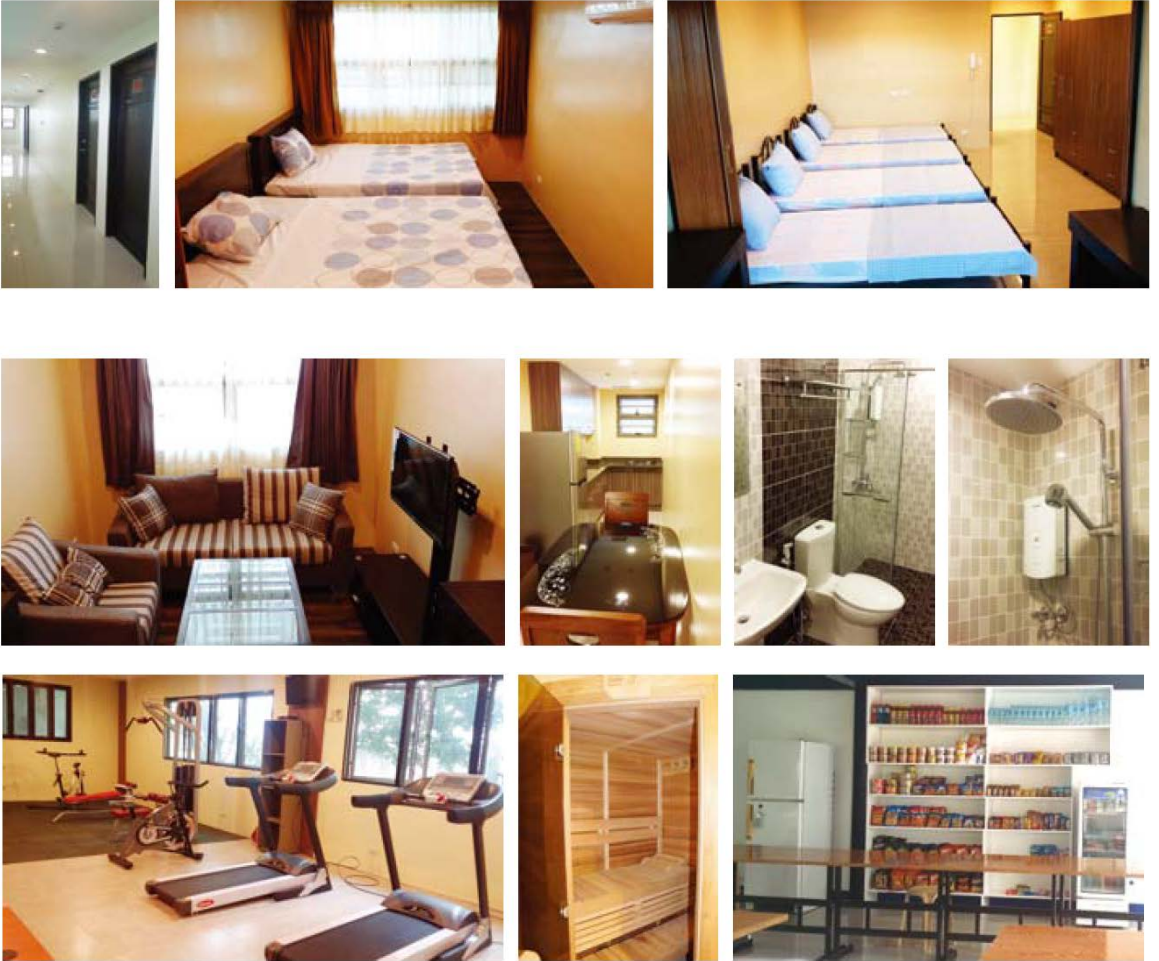
Pre-Intermediate 或以上



## Campus



## Dormitory



## Classrooms



## Special Activities



Activities



## | CELLA Policies

---

### ● 報名須知

- 1) 填寫報名表及繳交報名費
- 2) 星期一接受新學生報到，每年都是如此 (TESOL每個月有開課日期，錯過開課日期須等下個月)
- 3) 新學生於每星期日搬到宿舍，每星期六下午1點前搬離宿舍 (搬進宿舍時間不限)  
(如果你需要延遲搬離宿舍或多停留幾晚，請事先向學校提出申請)
- 4) 如果課程開始後想要變更課程，會收取150美金的手續費
- 5) 報名後的學費需於報到前28天全額繳清，否則報名將取消
- 6) 你必須詳閱、了解此份文件，並理解我們的立場

### ● 退款 & 取消報名須知

- 1) 需以書面形式向學校代表或主管申請退款。
- 2) 註冊費、雜費、機場接送費、SSP、I-CARD及簽證費是不能退的。
- 3) 退還的費用將會退給與CELLA簽約上的簽約人，除非簽約人以書面的形式要求將學費退給其他人  
收到申請書後會在四週內完成作業。銀行收取的手續費將會從退款中扣除  
(例如：海外電子轉帳手續費或其他手續費)
- 4) 退款需於課程開始前申請
  - 如果在課程開始前3週或以上收到申請書，將會收取\$100的手續費。
  - 如果再課程開始前2週收到申請書，將會收取與2週的學費及2週的住宿費相同的手續費
  - 如果再課程開始前1週收到申請書，將會收取與4週的學費及4週的住宿費相同的手續費
- 5) 到達CELLA後申請退款
  - 如果學生報名4週或低於4週，將不會退款
  - 如果學生報名5週或以上，剩餘的課程學費將會退還50%，住宿費將不退還  
減少的課程將視為取消
  - 如果學生已經出席50%以上的課程，將不退費
  - 變換課程或是變換宿舍房型，將退還50%的費用。除此之外  
TESOL變換其他課程，將退還80%的費用
- 6) 學費(課程及住宿費)不得轉讓
- 7) 因為觸犯校規而被驅逐的學生將不退費

## I Rules and Regulations

### ● 校規及宿舍管理規則

- 1) 以下規定適用於學校及宿舍。學生因不當的行為觸犯校規，將會收到警告乙支。收到三支警告的學生將被驅逐。根據事情的嚴重程度，學生可能會在沒有警告的情況下，馬上被退學。學費及住宿費不會退還於任何被驅逐的學生
- 2) CELLA在2樓接待廳的佈告欄有張貼校規及宿舍管理規則。學生需主動關心佈告欄上的相關事項
- 3) 學生須準時出席任何課堂，正常的上課時間為星期一至星期五(08:00~17:05)  
在假日期間，學校、相關設施或其他服務將會受到限制。每週的學費包含例假日及國定假日
- 4) 如果學生遲到超過10分鐘，將取消當日的該堂課
- 5) 缺席或遲到 (包含早退), 將不彌補任何費用/課程
- 6) CELLA學校官方證明文件將不會給予以下學生:
  - 學生缺席率10%(或以上)
  - 觸犯校規或宿舍管理規則的學生
  - 沒參加月考
- 7) 為了安全起見，學生在出校園時需繳交宿舍鑰匙及ID卡。若鑰匙遺失請立即向學校反應。
- 8) 報到時需繳交宿舍保證金，正常情況下保證金是會退還的  
若宿舍內物品毀損將酌收賠償費用。搬進宿舍及離開宿舍時請仔細檢查宿舍內物品是否正常有無損壞
- 9) 校園門禁時間平日為晚上10點(星期日~星期四)，假日為晚上12點  
(星期五、六及國定假日前一天)
- 10) 在校園請保持安靜，晚上10點過後禁止大聲聊天、喧嘩
- 11) 若無學校同意，學生禁止任意更換宿舍，不管任何理由，宿舍內傢俱擺設不得任意更動
- 12) 沒有經過學校事前允許，訪客不得留宿於宿舍
- 13) 校長或校長代理人有權利以任何理由於任何時間，進入每間宿舍(檢查損害或遺失的物品)
- 14) 宿舍服務-每週可送洗三次衣服、宿舍每週清掃一次、每超過14天可以申請更換床單、枕頭套

### ● 退學原則

觸犯下列任何一項情況，將有可能立即被學校開除，或是視情況給予學生改過自新的機會

- 1) 頻繁地曠課 (出席率低於50%)
- 2) 任何違法的行為，例如:偷竊、賭博、吸毒、誹謗、挑釁等行為
- 3) 任何會傷害他人的行為，例如:喝醉、騷擾、威脅等行為
- 4) 任何讓人覺得困擾的行為，例如:毀損他人物品、製造噪音、攜帶寵物等行為
- 5) 不遵守宿舍管理規則的行為，例如:超過門禁時間未歸、進入異性房間、在宿舍飲酒、吸菸、在宿舍開爐或在宿舍使用、任何與火有關的物品等行為

