

## SAP® BUSINESS ONE 中的 报表和商务智能功能

### 提高信息透明度，助力小型企业获得成功

如何将原始业务数据转化为富有意义的商业信息，这依然是大多数小型企业当下所面临的挑战。大多数情况下，业务信息零散地分布在公司各部门中或员工的头脑中，企业不得不对来自各个系统、人员和报表中的数据进行手工分类与协调。即使企业拥有能够从各部门收集数据的集成业务应用程序，仅少数公司拥有能够将这些数据转化为对业务用户有实际意义的信息的工具。

SAP® Business One 应用程序提供集成的报表与分析工具，帮助您轻松访问重要的业务信息。借助 SAP Crystal Reports® 软件（适用于 SAP Business One 的版本），您可生成、浏览和交

付功能强大的图形报表，是现有 SAP Business One 报表的完美补充（见下表）。SAP Crystal Dashboard Design 软件支持**预构建仪表盘**功能，可提供关键绩效指标（如销售绩效、逾期未付应收账款、年度至今营业额和业务电话营业额）的快照（见图 1）。

SAP Crystal Reports 报表以从企业各个部分提取的实时数据为基础，这些数据包括财务、销售、采购、生产、服务和运营等。它不仅支持您通过 SAP Business One 访问数据，还支持您通过 SAP 软件解决方案合作伙伴应用和其它公司的软件访问数据。

#### SAP Crystal 解决方案的特性

创建与定制报表	查看报表	发布、分发及访问途径
创建多种布局的报表，具有交互式向下钻取功能	查看报表并将报表导出为 Adobe PDF、Microsoft Word、Microsoft Excel、RTF 和 XML 格式的文件	通过电子邮件、传真、电子文件传输以及标准打印的方式，在企业范围内分发报表
使用功能强大的交叉表格快速创建增强型财务报表	使用报表上排序、过滤和格式重置功能（无需查询数据库）	通过 SAP Crystal Reports Server 将报表发布到 Web 上
通过添加 SAP® Business One 应用程序的标准数据字段或用户定义字段来定制报表	通过预配置的仪表盘访问重要的企业数据	分配用户和团队级别的访问权限
当 SAP Crystal Reports® 软件与 SAP Crystal Dashboard Design 软件协同使用时，可直接在报表中进行假设情景建模。	借助 SAP Crystal Reports Server 软件可在用户和报表级别向下钻取交易详情，同时确保安全性	使用 SAP Crystal Reports 查看器可随时随地访问文件，甚至无需网络连接

SAP® Business One 应用程序与 SAP Crystal 解决方案具有强大的报表功能，支持用户即时访问最新最准确的信息，为小型企业做出明智决策提供必备信息。



SAP Crystal Reports 与 Microsoft Office 产品完全集成，并以保证数据安全为重点。您可以从多种报表格式中选择适当的格式，还可以对所显示信息的访问权限进行控制。您可创建群组，为群组分派用户，然后指定访问权限，并仅允许某些人运行报表。

### 集成报表和分析

SAP Crystal Reports 与 SAP Business One 的集成为您带来 SAP Business One 中业界领先的商务智能功能，并提供一致、统一的用户体验。

经过简单的引导式流程将 SAP Crystal Report 软件安装完毕后，您可通过 SAP Business One 的主菜单来访问 SAP Crystal Report。您可使用集成有最佳业务实践的预构建报表，也可根据具体需要创建并部署您自己的报表。任何使用 SAP Crystal Reports 设计的报表可被导入至 SAP Business One 中的关联菜单区，以便在本地应用程序内使用。

### 具有强大的可视化功能的报表

SAP Business One 和 SAP Crystal Reports 支持您使用多种演示格式（包括交互式向下钻取功能和复杂的格式）创建新报表并定制现有报表。此外，该软件还提供 SAP Business One 支持的所有业务流程报告，包括会计、销售、采购、生产、库存、服务和管理。

您可以通过将 SAP Business One 的标准数据字段或任意用户定义字段添加至

“如果使用之前的系统，我们需要一名设计员与一名程序员才能实现对表格的变更。SAP Business One 集成 SAP Crystal Reports 以后，我们可以根据需要随时变更业务文档，且操作起来非常专业。”

Joshua Kissee,  
Alison's Pantry LLC 总经理

报表布局来定制报表。您可附加个性化信息以助提高阅读率。

可将报表导出为最符合您业务需求的格式，包括 Adobe PDF、Microsoft Word、Microsoft Excel、RTF 和 XML，用于打印、传真或是发送邮件。您可下载 SAP Crystal Reports 查看器，它支持您以在线或离线的方式交互式浏览 SAP Crystal Reports 文件——无论是出席客户会议还是身处商务旅行，您都可轻松查看报表文件。借助此项灵活功能，您可时刻掌握最新的业务信息。

此外，SAP Business One 不同于市场上其它大多数企业资源规划（ERP）应用，它提供可直接使用的预构建仪表盘。这样一来用户无需再开发仪表盘，从而降低了成本，加快了部署，且提高了用户满意度。



图 1: SAP® Business One 中的预构建财务过期仪表盘

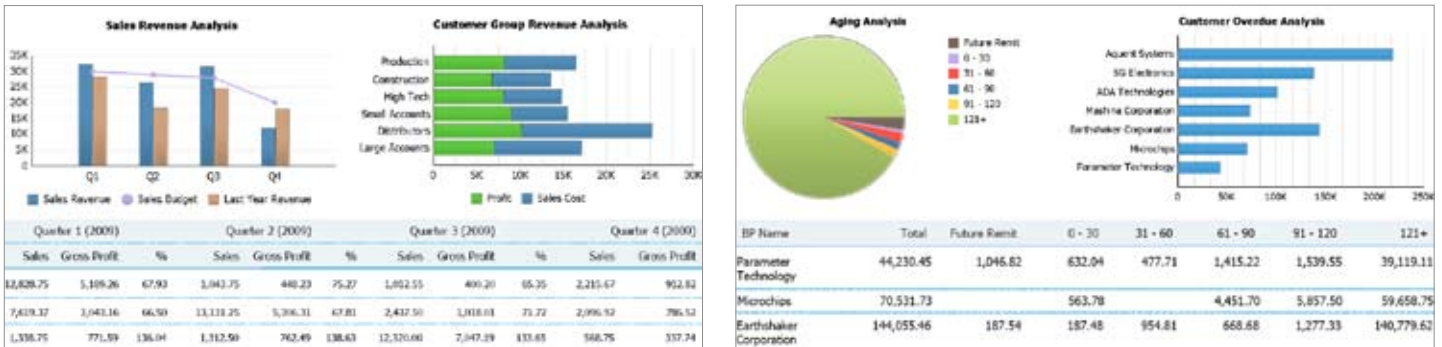


图 2: SAP Business One 的 SAP Crystal Reports 预构建报表摘录

## 借助交互式报表最大限度提高生产力

报表上排序、过滤和格式重置功能支持您交互式浏览信息，无需查询数据库。这意味着您通过更少的报表就能表现业务问题，大幅减少了报表泛滥的情况并降低了对 IT 的依赖度。例如，通过从报表查看器的参数面板中选择理想的数据视图，您可访问所需的特定报表信息，整个过程仅需几秒钟。

通过将报表与现有流程进行集成并从报表内执行业务决策，您可提高企业的运营效率。通过嵌入 Adobe Flex 应用程序，您可将运营工作流集成至报表内，以执行数据库回写这类任务。可定制报表以便为用户提供“批准”和“拒绝”按钮。报表中还可包括意见框，以便阅读者发送即时反馈。您可将链接至在线商店的“购买”按钮集成至报表中，让阅读者通过报表直接下订单。

通过将 SAP Crystal Dashboard Design 软件与 SAP Crystal Reports 结合使用，您可直接在报表中进行假设情景建模，并以可视化的方式显示决策的可能结果。该工具强大的决策支持功能可在单一报表内为任意数量的业务问题提供答案，从而避免了公司里报表泛滥的情况。

## 通过添加 Crystal Reports Server 扩大范围

通过添加 SAP Crystal Reports Server 软件，您可扩大应用程序的范围，并通过多种方式提高应用程序对贵公司的价值。SAP Crystal Reports Server 在一个可管理、安全的服务器环境中提供 SAP Crystal Reports 的所有数据访问功能和特性。

您可通过预先安排来自动创建报表，并使用电子邮件或打印方式设置自动

交付。您可将报表保存至服务器上的共享目录，或直接保存至商务智能门户。

SAP Crystal Reports Server 同时提高了报表级别与数据级别的安全性。仅某些用户或组织可以查看报表和文件夹。数据级别的安全性可实现向不同用户显示同一报表的不同数据行。

利用商务智能门户（在线用户门户），您可将 SAP Crystal Reports Server 部署为基于 Web 的信息解决方案，并支持您的用户通过 Web 安全地访问、查看报表并进行交互。

## 更多信息

若想了解更多有关 SAP Business One 和 SAP Crystal 解决方案的协同增效功能，请联系您的 SAP 代表或访问 [www.sap.com/china/sme](http://www.sap.com/china/sme)

## 内容概要

SAP® Business One 应用程序和 SAP Crystal 解决方案协同使用可提供强大的报表功能。无论您是开发新报表、定制现有报表还是在整个企业内分发报表，充分利用此软件将大幅提高贵公司的生产力。

## 业务挑战

- 从公司内的各种应用程序收集数据，并及时生成报表
- 向需要者分发信息，并支持其随时随地访问信息
- 控制对敏感商业数据的访问权限

## 主要特性

- **报表创建与定制** — 访问多种来源的数据，创建新报表，并以最小的 IT 投入将现有报表定制为多种布局
- **报表查看** — 使用集成的工具（如 Adobe Flash 和 Adobe Flex）实现强大的可视化和交互性
- **发布和分发** — 将报表导出为最适合贵公司需要的电子格式，并通过 Web 或内嵌至其它应用程序（包括门户）交付，同时确保安全性。

## 业务收益

- **更快制定明智决策** — 得益于及时而准确的财务报表（基于财务、销售、客户、库存、服务、生产和运营等重要公司数据创建）
- **节约成本** — 得益于缩短生成报表所需的时间和工作量，以及降低对 IT 的依赖度
- **改善访问性** — 随时随地，用户都可以所需格式获得重要的业务信息

## 更多信息

联系您的 SAP 代表，或访问我们的网站 [www.sap.com/china/sme](http://www.sap.com/china/sme)

50 093 131 zhCN (10/11)

© 2010 SAP AG。保留所有权利。

SAP、R/3、SAP NetWeaver、Duet、PartnerEdge、ByDesign、SAP BusinessObjects Explorer 以及文中提及的其他 SAP 产品和服务及其各自的标识是 SAP AG 在德国和其他国家/地区的商标或注册商标。

Business Objects 和 Business Objects 标识、BusinessObjects、Crystal Reports、Crystal Decisions、Web Intelligence、Xcelsius 和此处提及的其他 Business Objects 产品和服务及其各自的标识是 Business Objects Software Ltd. 在美国和其他国家/地区的商标或注册商标。

文中提及的所有其他产品和服务名称分别是其各自公司的商标。本文档中包含的数据仅供参考。各国的产品规格可能不同。

上述资料如有变更，恕不另行通知。上述材料由 SAP AG 及其子公司（“SAP Group”）提供，仅用于参考，SAP Group 对其不做任何陈述或保证，如有疏漏，概不负责。SAP Group 产品和服务的唯一担保是该产品和服务所附带的明文担保声明（如有）。本文中的任何信息都不能解释为附加担保条款。